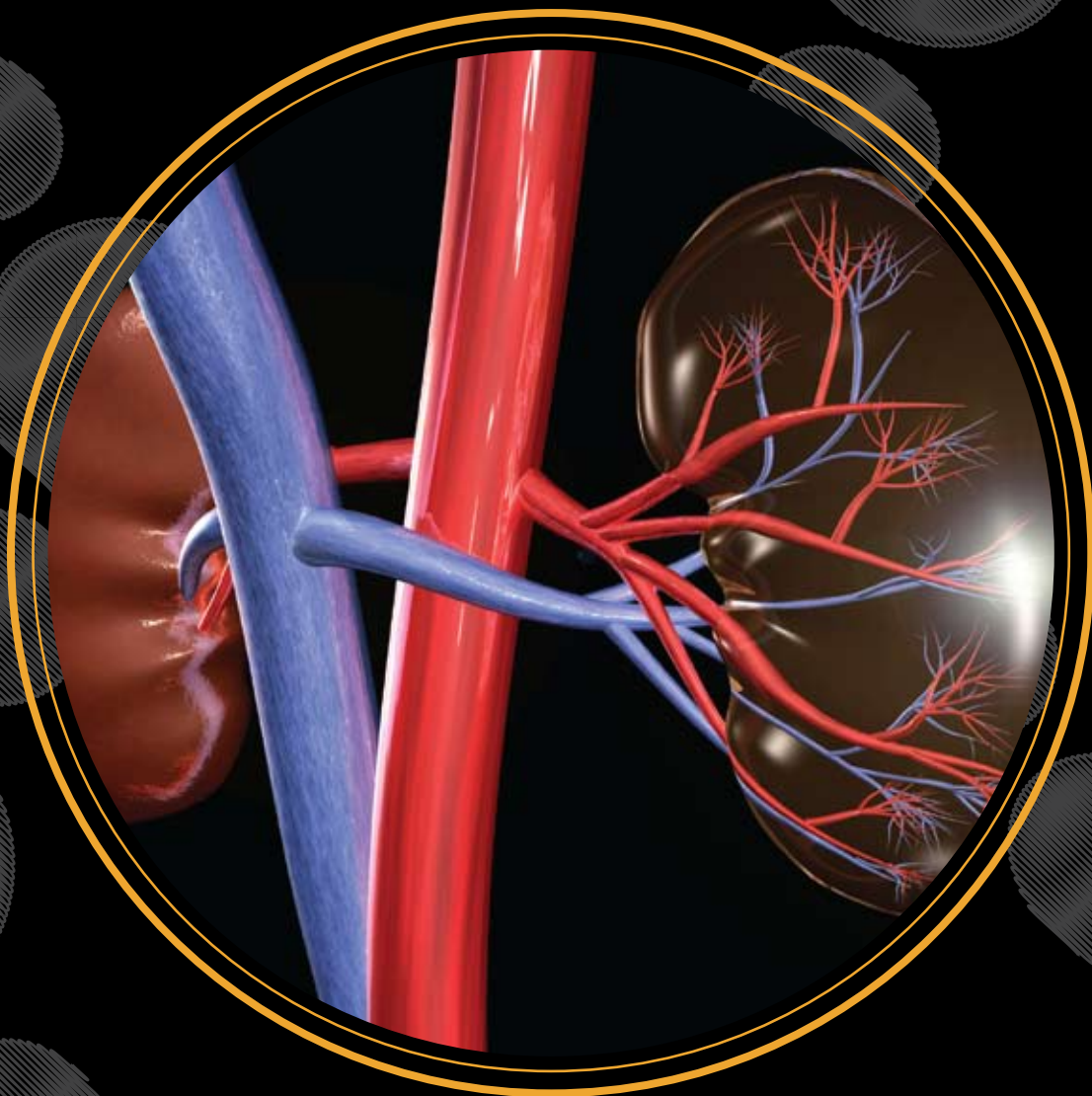


УРОЛОГИЯ



Stormoff[®]
group of companies

2011
КАТАЛОГ ОБОРУДОВАНИЯ

Уважаемые коллеги!**Перед вами каталог «Урология».**

На его страницах представлено оборудование для урологических отделений, специализированных урологических и андрологических клиник. Stormoff group of companies предлагает вам аппараты от ведущих производителей медицинской техники, чьи изделия наилучшим образом зарекомендовали себя на мировом рынке.

Stormoff group of companies была основана в 1992 году, и в настоящее время является крупной торгово - производственной организацией, занимающейся комплексным оснащением медицинских и санаторно - курортных учреждений России и стран СНГ.

Длительные партнерские отношения с ведущими мировыми производителями позволяют нам обеспечивать прямые поставки техники на самых выгодных условиях. Среди наших партнеров такие именитые компании, как Laborie (Канада), Dixon (Германия), NeoTopus (США), Dornier (Германия). Мы гарантируем высокое качество и надежность аппаратов, с которыми работаем и всегда стремимся добиться оптимального соотношения цены и качества продаваемой продукции.

Сотрудничая со Stormoff, вы получаете следующие преимущества:

- ♦ Наиболее выгодные ценовые предложения
- ♦ Широкие возможности для комплексного оснащения урологических отделений
- ♦ Большой выбор производителей медицинского оборудования (Европа, США, Канада, Япония, Корея, Израиль и другие)
- ♦ Специальные предложения для частных клиник
- ♦ Различные формы взаиморасчетов
- ♦ Гарантийное и сервисное обслуживание
- ♦ Информационную и научную поддержку

Ежегодно с ростом объема продаж компания накапливает опыт работы и расширяется. Сейчас в московском офисе российского представительства Stormoff работают более 150 человек - специалистов в своих областях.

Все мы любим свое дело и стремимся к наилучшему результату!

Вместе с вами, нашими друзьями и партнерами, мы создаем будущее, сохраняя и приумножая самое ценное богатство человека — Здоровье.

С надеждой на плодотворное и взаимовыгодное сотрудничество,
Коллектив компании Stormoff.

АНАЛИЗАТОРЫ	2
УРОФЛОУМЕТРЫ	5
УРОДИНАМИЧЕСКИЕ СИСТЕМЫ	6
ТЕРАПИЯ	10
ЛИТОТРИПТЕРЫ	12
ЛАЗЕРЫ	14
ЭНДОСКОПИЯ	16



Анализатор SQA IIC-P, MES, Израиль

- ♦ Полностью автоматическое определение отдельных, расчетных и интегрированных параметров
- ♦ Все результаты рассчитываются и отображаются на дисплее за 45 секунд
- ♦ Возможность самотестирования и самокалибровки
- ♦ Встроенный принтер выдает полную распечатку результатов анализа
- ♦ Режим "Повышенной чувствительности" для анализа проб с низким содержанием сперматозоидов и оценки эффективности мужской контрацепции
- ♦ Легкость в работе и быстрое получение результатов делают данный прибор идеальным для "обследования на месте" и "обследования в кабинете" для врача общей практики
- ♦ Надежный и удобный прибор для группировки, классификации и анализа образцов спермы, а также для получения полной распечатки результатов исследования
- ♦ Область применения: небольшие и средних размеров клиники, лаборатории и врачебные кабинеты

Определяемые параметры:

- ♦ Общая концентрация сперматозоидов
- ♦ Концентрация функциональных сперматозоидов
- ♦ Процент сперматозоидов с нормальной морфологией
- ♦ Процент подвижных сперматозоидов с поступательным движением
- ♦ Концентрация подвижных сперматозоидов с поступательным движением
- ♦ Индекс подвижности сперматозоидов



Анализатор SQA-V, MES, Израиль

- ♦ Самый совершенный анализатор качества спермы
- ♦ Быстрое проведение автоматического анализа менее чем за 75 секунд
- ♦ Расчет производных, интегрированных и дополнительных информативных параметров
- ♦ Автоматическая корректировка анализа для свежей, замороженной или обработанной спермы
- ♦ Возможность визуализации на экране с эффектом стопкадра
- ♦ Распечатка полного результата анализа
- ♦ Встроенная память до 1000 результатов
- ♦ Возможность передачи на компьютер изображений и результатов тестов
- ♦ Режим "Повышенной чувствительности" для определения азооспермии и при вазэктомии
- ♦ Возможность видеозаписи
- ♦ Изменяемое оптическое увеличение до 500x
- ♦ Визуализация препарата на предметном стекле или в капилляре
- ♦ Одноразовые самоаспирирующие капилляры имеют "тестовую" и "смотровую" камеры, они гарантируют биологическую безопасность, простоту в обращении и возможность использования в любой окружающей среде

Определяемые параметры:

- ♦ Общая концентрация сперматозоидов
- ♦ Концентрация функциональных сперматозоидов
- ♦ Процент сперматозоидов с нормальной морфологией
- ♦ Процент подвижных сперматозоидов с поступательным движением
- ♦ Концентрация подвижных сперматозоидов с поступательным движением
- ♦ Индекс подвижности сперматозоидов
- ♦ Соотношение подвижных и неподвижных сперматозоидов
- ♦ Концентрация подвижных сперматозоидов с непоступательным движением
- ♦ Концентрация подвижных сперматозоидов
- ♦ Средняя скорость сперматозоидов

Урофлоуметр Urosar III, Laborie, Канада

Урофлоуметр 3-го поколения

Выпускается в 3-х вариантах:

- ♦ Автономная модель с термопринтером
- ♦ Модель с проводным подключением к ПК
- ♦ Модель с беспроводным Bluetooth подключением к ПК

Оцениваемые параметры:

- ♦ Выделенный объем
- ♦ Максимальная скорость мочеиспускания
- ♦ Средняя скорость мочеиспускания
- ♦ Время достижения максимальной скорости
- ♦ Время мочеиспускания
- ♦ Активное время мочеиспускания

Режимы работы:

- ♦ Режим автономной работы с термопринтером. Начало записи определяется при обнаружении потока. Встроенный режим сохранения данных и повторной печати
- ♦ Режим работы с персональным компьютером. Печать отчетов осуществляется с помощью обычного принтера персонального компьютера. Предусматривается возможность установки в реальном времени специальных меток, выполнение кашлевых проб, база данных пациентов

Исследование выполняется с помощью нового противоударного весового урофлоуметрического датчика со стойким к коррозии алюминиевым корпусом (декоративный полимер). Датчик имеет повышенную защищенность от попадания влаги на измерительные элементы, не содержит изнашивающихся подвижных частей и калибруется электронным автоматическим способом. В процессе исследования производится одновременное построение графиков по 2-м каналам (объем и поток). Возможность передачи информации с урофлоуметра на ПК.

- ♦ Максимальный объем измерения: до 1200 мл с точностью $\pm 1\%$
- ♦ Максимальная скорость потока: до 50 мл/сек. с точностью $\pm 2\%$
- ♦ Максимальная длительность исследования: 10 мин
- ♦ Порт связи с термопринтером или персональным компьютером COM-порт или BlueTooth
- ♦ Программная калибровка датчиков
- ♦ Длина кабеля: 4,6 м
- ♦ Вес 1,37 кг



Урофлоуметр Urosar



Стойка для мужчин



Стул для исследований



Delphis IP

Уродинамические системы, Laborie, Канада

Все системы имеют возможности ап-грейда.

Особенности и преимущества:

- ◆ Беспроводные технологии - передача данных и вывод на печать с использованием технологии Bluetooth
- ◆ Совместимость системы с водонаполняемыми, воздушнонаполняемыми и электронными катетерами
- ◆ Конфиденциальность и комфорт - пациент может тестироваться в отдельной палате, а врач с компьютером может получать данные, находясь, например, в ординаторской
- ◆ Эргономичный дизайн. Легкий и портативный, мобильный и ударопрочный
- ◆ Благодаря новым датчикам с автонастройкой, тесты можно выполнять как в положении сидя, так и стоя
- ◆ Удобное программное обеспечение

Список возможных исследований:

- ◆ Урофлоуметрия
- ◆ Цистометрия
- ◆ Давление / поток
- ◆ Электромиография
- ◆ Профилометрия
- ◆ Аноректальная манометрия



Delphis

Параметры:

- ◆ Урофлоуметрия
 - Датчик располагается в нижней части процессора
 - 2 канала
 - Автостарт
 - Уфм-отчеты
 - Поток 0 - 50 мл/с ($\pm 5\%$)
 - Объем 0 - 1000 мл ($\pm 1\%$)

- ◆ Цистометрия (CMG)
 - 4 канала
 - Управляемый инфузионный насос
 - ЭМГ
 - -190 мкВ до +190 мкВ, 10-800 Гц

- ◆ Профилометрия (UPP)
 - 3 канала
 - Управляемый пуллер
 - UPP-отчеты
 - Скорость пуллера 0,5 - 3 мм/с ($\pm 6\%$)

- ◆ Мочеиспускание
 - 4 каналов
 - Управляемый инфузионный насос

- ◆ Аноректальная манометрия (ARM)
 - Измерение давления анального сфинктера
 - 4 канала давления
 - Построение векторного 3-D граф



Delphis KT

Уродинамические системы премиум-класса, Laborie, Канада

Предлагаем уникальные системы экспертного класса для проведения беспроводного уродинамического обследования на исследовательском уровне.

Особенности и преимущества:

- ♦ Видеомодуль интегрирует изображения ультразвукового исследования, цистоскопии и флуороскопии с данными уродинамического исследования
- ♦ Самый полный объем всех методик уродинамики
- ♦ Возможность адаптации форматов протоколов и отчетов под требования пользователя
- ♦ Беспроводная система коммуникаций

Список возможных исследований:

- ♦ Урофлоуметрия
- ♦ Цистометрия
- ♦ Профилометрия
- ♦ Давление/Поток
- ♦ Электромиография
- ♦ Построение диагностических номограмм
- ♦ Построение кривых Эберхарда и расчет стрессового профиля уретры
- ♦ Видеоуродинамика
- ♦ Аноректальная манометрия
- ♦ Каверносометрия
- ♦ Оценка эректильной дисфункции

Параметры:

- ♦ Урофлоуметрия
 - Количество каналов: 1
 - Тип датчика: весовой
 - Диапазон измерения: от 0 до 1200 мл при скорости потока от 0 до 50 мл/сек
 - Точность: +/-2%
- ♦ Манометрия
 - Количество каналов: 4
 - Диапазон измерения: от -40 до 350 см H₂O
 - Точность: +/-2%
- ♦ Водяная помпа
 - Скорость инфузии: от 5 до 180 мл/мин с шагом 1 мл/мин
 - Точность: +/- 2 %
- ♦ Электромиография
 - Диапазон измерения: 0 - 1000 μ V
 - Частота: Увеличение частоты АЦП до 5000 Гц)
 - Точность: +/- 2%
- ♦ Профилометрия:
 - Скорость протяжки: 0.5 - 3 мм/с
 - Точность протяжки: +/- 2%
- ♦ Видеомодуль
 - Цифровая система
 - Работа с рентгеном или УЗИ



Aquarius TT



Triton



Dorado KT

Технические характеристики уродинамических систем Laborie:

Характеристика	Delphis IP	Delphis	Delphis KT	Dorado KT	Triton	Aquarius TT
Возможность проведения исследований без присутствия наблюдателей, беспроводная технология	+	+	+	+	+	+
Каналы записи	7	7	7	16	16	16
Урофлоуметрия встроенная, 2 канала (объем и поток)	+	+	+	+	+	+
Метод весовой	+	+	+	+	+	+
Диапазон скорости измерения потока, от 0 до 50 мл/с	+	+	+	+	+	+
Выделенный объем	+	+	+	+	+	+
Максимальная скорость мочеиспускания	+	+	+	+	+	+
Средняя скорость мочеиспускания	+	+	+	+	+	+
Время достижения максимальной скорости	+	+	+	+	+	+
Время мочеиспускания	+	+	+	+	+	+
Активное время мочеиспускания	+	+	+	+	+	+
Диапазон измерения объема, от 0 до 1000 мл	+	+	+	+	+	+
Погрешность ±1-2%	+	+	+	+	+	+
Автостарт и авто-запись	+	+	+	+	+	+
Время опорожнения, от 0 до 7200 сек.	+	+	+	+	+	+
Автоматизированная обработка результатов	+	+	+	+	+	+
Цистометрия (Ретроградная быстрого наполнения жидкостно-газовая перфузия)	+	+	+	+	+	+
Поток, от 0 до 50 мл/мин.	+	+	+	+	+	+
Давление, см.Н2О, от -40 до +350 (водный) или от -68 до 480 (Воздушный T-DOC)	+	+	+	+	+	+
Объем инфузии, от 0 до 1500 мл.	+	+	+	+	+	+
Скорость инфузии 5-140 мл/мин.	+	+	+	+	+	+
Давление-поток	+	+	+	+	+	+
Профилометрия	+	+	+	+	+	+
Метод : Перфузионный комбинированный	+	+	+	+	+	+
Пуллер	+	+	+	+	+	+
Скорость извлечения катетера 0,5; 1; 2; 3 мм/сек.	+	+	+	+	+	+
Длина, от 0 до 340 мм	+	+	+	+	+	+
Манометрия	3+1	3+1	3+1	3+1	3+1	3+1
T-DOC катетеры	опция	опция	опция	опция	опция	опция
Датчик объема инфузии	+	+	+	+	+	+
Электромиография 2 канала, встроенная	+	+	+	+	+	+
Чувствительность 1000 μ V	+	+	+	+	+	+
Электроды аппликационные поверхностные	+	+	+	+	+	+
Верхний предел частоты 0.8 кГц (дискретизация)	+	+	+	+	+	+
Нижний предел частоты 2 Гц (дискретизация)	+	+	+	+	+	+
Собственные помехи (шум) 1 μ V	+	+	+	+	+	+
Построение кривых Эберхарда и расчет стрессового профиля уретры	+	+	+	+	+	+
Голосовая и звуковая аннотация	+	+	+	+	+	+
Режим реального времени и возможность изменения параметров во время этого режима	+	+	+	+	+	+
Получение отчета во время режима реального времени	+	+	+	+	+	+
Спец. настройки для каждого пациента с сохранением	+	+	+	+	+	+
Автоматическое и регулируемое обнуление всех параметров	+	+	+	+	+	+
Формат данных (Word, HTML, PDF и т.д.)	+	+	+	+	+	+
Подключение к локальной сети и интернет	+	+	+	+	+	+
База данных пациентов	+	+	+	+	+	+
Номограмма взрослого	+	+	+	+	+	+
VBN-анализ	+	+	+	+	+	+
Мощность процессора по 10-бальной шкале	5	6	6	9	9	10
Подключение видеуроинамического модуля	-	-	-	опция	+	+
Дистанционное управление системой	-	-	-	+	+	+

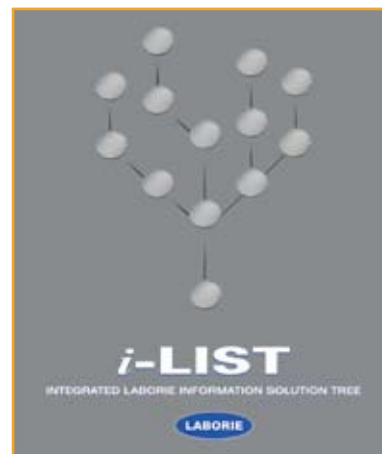
Опции для уродинамических систем Laborie:

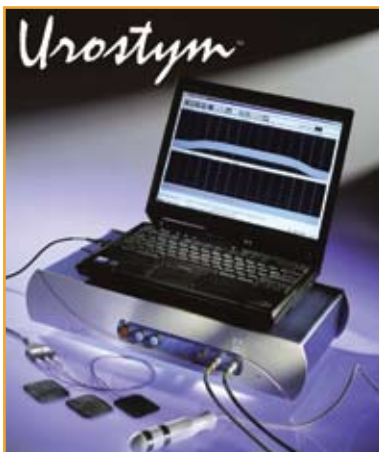
Опции	Delphis IP	Delphis	Delphis KT	Dorado KT	Triton	Aquarius TT
Bluetooth	+	+	+	+	+	+
Видеоуродинамика	-	-	-	+	+	+
Аноректальная манометрия	+	+	+	+	+	+
Диагностика эректильной дисфункции VISER	+	+	+	+	+	+
Терапевтический модуль биологической обратной связи	+	+	+	+	+	+
Педиатрические номограммы	+	+	+	+	+	+
ПО с дополнительными опциями 1 категории	+	+	+	+	+	+
ПО с дополнительными опциями 2 категории	-	+	+	+	+	+
ПО с дополнительными опциями 3 категории	-	-	-	+	+	+
3D математическое моделирование	-	-	-	+	+	+
Уродинамическое кресло Sonesta	+	+	+	+	+	+
Стойка урофлоуметрии для мужчин	+	+	+	+	+	+
Дистанционное управление	-	-	-	+	+	+
Детектор места утечки в системе	-	-	-	+	+	+
Уродинамический рентгено-прозрачный процедурный стол	+	+	+	+	+	+
ЭМГ модуль серии 94	+	+	+	+	+	+
Новые датчики серии 94	+	+	+	+	+	+
Электрические катетеры	+	+	+	+	+	+
Разборный уродинамический стул	+	+	+	+	+	+
Монитор повышенного разрешения	+	+	+	+	+	+
Принтеры различных модификаций	+	+	+	+	+	+

Система архивации и учета клинических данных I-LIST

Для уродинамических отделений I-List – серьезный аргумент облегчения работы специалистов:

- ♦ База данных
- ♦ Быстрая система поиска данных пациента
- ♦ Личные настройки для каждого сотрудника
- ♦ Статистический анализ
- ♦ История болезни пациента
- ♦ Охрана и хранение информации
- ♦ Мониторинг событий в нескольких кабинетах одновременно
- ♦ Управление с центральной подстанции
- ♦ Запись, анализ и воспроизведение тестов в различных форматах
- ♦ Облегчение ведения научной работы





Система Urostym



Система терапии недержания мочи и сексуальных расстройств Urostym, Laborie, Канада

В европейской и американской медицинской практике система зарекомендовала себя великолепно и используется в моно и комплексной терапии расстройств мочеполовой системы.

Аппаратно-программный комплекс “Уростим” предназначен для лечения широкого спектра гинекологических, проктологических, педиатрических и урологических патологий. С помощью прибора “Уростим” может производиться коррекция ряда сексуальных расстройств у мужчин и женщин, фекального недержания. Основное применение- это терапия нарушений мочеиспускания у взрослых и детей. Основные принципы воздействия – электромиостимуляция (укрепление мышц тазового дна) посредством технологии биологической обратной связи. Система проста в использовании и не имеет аналогов. Широкие возможности в детской урологии.

1. Программа работает под управлением операционной системы Windows™ XP
2. Основные каналы: 2 - ЭМГ/БОС/Стимуляция, 1 - манометрия, 1 – урофлоуметрический канал
3. Возможность использования вагинальной и анальной манометрии
4. Содержит полную анимационную поддержку для детей (несколько вариантов)
5. Вывод отчетов на основании протоколов международных стандартов
6. Компьютерный контроль во время проведения проб для удобства пациента
7. Применение графических модификаций с целью усиления концентрации внимания пациента, увеличение объектов на экране и другие функции
8. Аппарат работает под управлением персонального компьютера (ПК, ноутбук)
9. Большой выбор функциональных проб
10. Возможность сетевой интеграции
11. Совместима с любой уродинамической системой производства Laborie MT
12. Большой выбор датчиков

Достоинства:

- ♦ Прибор не имеет противопоказаний к применению и используется, начиная с 5-летнего возраста и до 70 лет
- ♦ Не имеет альтернативы при выработке навыков контроля функций дистального отдела толстой кишки и сфинктерного аппарата у детей
- ♦ В гинекологии и проктологии является альтернативой хирургическим методам лечения или используется для постоперационной реабилитации. В сексопатологии - существенно снижает уровень потребления лекарств, избавляя пациента, от их побочного действия
- ♦ Наблюдается выраженный “омолаживающий” эффект, поскольку избавляет от типично “старческих” урологических, проктологических и гинекологических симптомов и стимулирует половую потенцию
- ♦ Работа с прибором может быть рекомендована всем людям старше 40 лет, с целью профилактики расстройств функций тазовых органов

NEOCONTROL - система экстракорпоральной магнитной стимуляции нервно-мышечного аппарата тазового дна и органов малого таза, NeoTonus, США

NeoControl - система магнитотерапии для лечения заболеваний, связанных с нарушением функции мышц тазового дна, нарушением кровоснабжения и венозным застоем в органах малого таза.

Техническая спецификация:

- ♦ Управляющее устройство: 6.5 см высота, 50.8 см ширина, 57.2 см глубина
- ♦ Лечебное кресло: 106.7 см высота, 71.1 см ширина, 78.7 глубина
- ♦ Вес управляющего устройства: 29 кг
- ♦ Вес стула: 27 кг
- ♦ Соединения: штырь заземления IEC 320-C19 штепсель

Выход ручного управления:

- ♦ Уровень Мощности - 0-100%, при приращении 1%
- ♦ Частота - 1 Гц – 50 Гц, при приращении 1%
- ♦ Рабочая часть цикла - 1 – 30 сек, при приращении 1 сек
- ♦ Нерабочая часть цикла - 0 – 60 сек, при приращении 1 сек

Выходная мощность:

- ♦ Уровень мощности - 0 – 1700 VAC, 0 – 2300 A
- ♦ Длительность импульса - 275 μ C @ 100% мощности

Программируемый выход:

- ♦ Запоминающее устройство для протоколов - Карта Предписаний Пациента

Электрика:

- ♦ Требования к электросети - 110/220 – 240 В, 50/60 Гц
- ♦ Защита, от сверхтоков - Термический прерыватель 12 А
- ♦ Дисплей оператора - ЛСД, 2-х канальный, 16 симв.
- ♦ Внешний коммутатор – Модем

Механика:

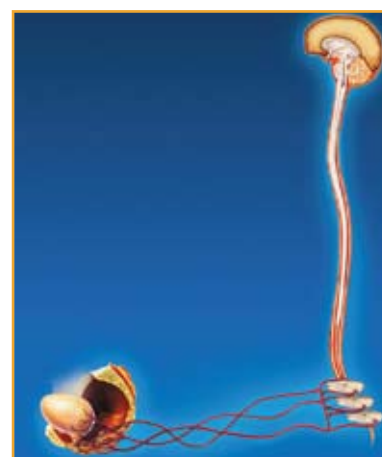
- ♦ Размеры управляющего устройства - 6,5"х20"х22,5"
- ♦ Вес управляющего устройства - 29 кг
- ♦ Размеры стула - 42"х28"х31"
- ♦ Вес стула - 27 кг
- ♦ Предельный вес нагрузки на стул - 135 кг

Условия окружающей среды:

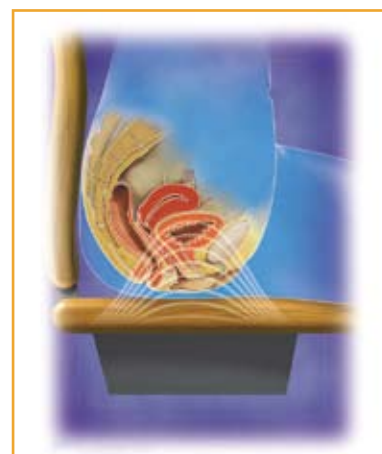
- ♦ Работа: от +10°C до 30°C, от 30% до 75% влажности
- ♦ Транспортировка и хранение: от -10°C до +65°C, от 30% до 75%



Система NeoControl



Воздействие NeoControl



Воздействие NeoControl



Бесконтактный литотриптер Гемини, Dornier, Германия

Подлинное совершенство для эндоурологии и литотрипсии.

При лечении мочекаменной болезни выбор метода определяется большим количеством разнообразных факторов, таких, как количество конкрементов, размер, локализация конкрементов в мочевыводящем тракте и индивидуальные анатомические особенности. Установка Дорнье Гемини является оптимальным решением для проведения уретерореноскопии, чрескожной нефролитотомии и ДУВЛ, а также представляет собой идеальное рабочее место для выполнения всех эндоскопических и перкутанных манипуляций.

Чрескожная нефролитотомия:

- ♦ Гибкость размещения мониторов
- ♦ Свободный доступ к пациенту с любой стороны стола
- ♦ Круговое перемещение С-образной рентгеновской дуги

Уретерореноскопия:

- ♦ Специальная поворотная стойка для эндоурологического оборудования обеспечивает удобный доступ к нему
- ♦ Легкое управление перемещением стола и визуализацией с помощью ножных педалей
- ♦ Возможность проведения операций хирургом как сидя, так и стоя

Инновационная конструкция стола

Особая конструкция стола пациента установки Дорнье Гемини со специальными двусторонними вырезами обеспечивает оптимальный доступ для проведения литотрипсии при расположении терапевтической головки под столом.

Необыкновенно простое и элегантное устройство стола пациента с поворотом на 180 градусов дает возможность проведения эндоурологических операций без искажения рентгеновского изображения.

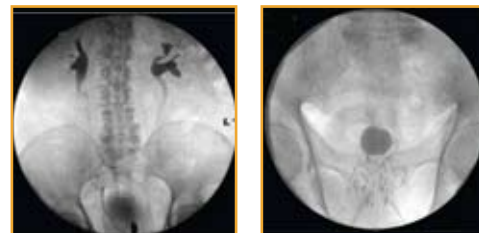
Превосходная визуализация

Полный обзор органов брюшной полости

16-дюймовый усилитель рентгеновского изображения установки Дорнье Гемини обеспечивает получение высококачественного рентгеноскопического изображения мочевыводящих путей на всем протяжении в одном поле зрения.

Высокая четкость изображения

Автоматическое моторизованное регулирование удерживает постоянное расстояние между усилителем рентгеновского изображения и пациентом, что обеспечивает высокую точность масштабирования и контрастность изображения, а также позволяет снизить дозу рентгеновского облучения.



Оптимальная свобода перемещения

Благодаря тщательно продуманному дизайну установка Дорнье Гемини обладает рядом уникальных характеристик:

- ♦ Специальное парковочное положение рентгеновской установки и терапевтической головки обеспечивает свободный доступ к пациенту с любой стороны стола
- ♦ Легкость перекладывания иммобилизованных пациентов
- ♦ Максимальная свобода действия при проведении манипуляций под ультразвуковым контролем, на пример, биопсии почки
- ♦ Уникальная возможность независимого перемещения диагностического и терапевтического оборудования, позволяющая выполнять манипуляции любой сложности при любом положении пациента

Вспомогательные мероприятия без перемены положения пациента

Комбинация удобного позиционирования терапевтической головки и идеального расположения вырезов стола пациента позволяет проводить все процедуры без изменения исходного положения пациента.

Идеальные условия для эндоурологических операций

Установка Дорнье Гемини обеспечивает широкие возможности для проведения эндоурологических операций:

- ♦ Поворотная стойка на кронштейне для эндоскопического и эндохирургического оборудования
- ♦ Два монитора с удобным расположением на кронштейне и с возможностью независимого перемещения
- ♦ Усилители рентгеновского изображения с максимальным размером рабочего стола
- ♦ Большой диапазон перемещения стола в различных направлениях и сбалансированный поворот стола

Удобная система получения рентгеновского изображения в разных проекциях

C-образная рентгеновская дуга установки Дорнье Гемини свободно перемещается в продольном и поперечном направлении, что обеспечивает получение рентгеновского изображения в различных проекциях:

- ♦ Быстрое переключение на другую проекцию при наложении изображений анатомических структур
- ♦ Идеальные возможности для проведения биопсии почки
- ♦ Рентгеноскопия в косой проекции при проведении чрескожной нефролитотомии

Дорнье устанавливает стандарты

Генератор ударных волн EMSE 220f-XXP

Несомненным достижением компании Дорнье является разработка уникального генератора ударных волн EMSE 220f-XXP, в основе которой лежит тридцатилетний опыт клинического применения ударно-волновой терапии:

- ♦ Экспериментально и клинически доказанная эффективность при минимальном количестве побочных эффектов
- ♦ Продуманная конструкция обеспечивает оптимальную трехмерную конфигурацию ударных волн при любом положении терапевтической головки
- ♦ Уникальная конструкция мембраны оптимизирует локализацию и фрагментацию конкрементов

Генератор EMSE 220f-XXP HP с глубиной проникновения ударных волн до 170 мм (опция)

Генератор EMSE 220f-XXP HP обеспечивает большую глубину проникновения ударных волн.

Конструкция терапевтической головки позволяет перемещать ее по окружности по отношению к пациенту:

- ♦ Пациент находится в удобном положении на спине вне зависимости от локализации конкремента
- ♦ При изменении позиции терапевтической головки нет необходимости в перемене положения пациента
- ♦ Возможно проведение любых анестезиологических манипуляций

Точная локализация конкрементов при рентгеноскопии в косой проекции

В дополнение к вертикальной проекции рентгеновская установка позволяет проводить рентгеноскопию в двух косых проекциях, что позволяет точно локализовать конкременты даже при перекрытии конкрементов ребрами или кишечными газами. Рентгенопрозрачный материал терапевтической головки C-образной дуги предоставляет уникальную возможность постоянной визуализации конкремента при любом перемещении рентгеновской установки.

Универсальная ультразвуковая визуализация

Превосходная конструкция изоцентрического кронштейна установки Дорнье Гемини обеспечивает высокое качество ультразвукового изображения при отсутствии интерференции сигнала сканера с ударными волнами. Даже в случае затруднения сканирования через межреберное акустическое окно изоцентрический кронштейн позволяет получить качественное изображение почек и конкрементов. В пользу данной конструкции свидетельствуют высокая эффективность ударно-волновой терапии и длительный срок службы ультразвукового датчика.

Двойная визуализация

Двойная система визуализации установки Дорнье Гемини в значительной степени облегчает локализацию конкрементов всех типов. Рентгеновская установка обеспечивает высокоточное позиционирование, в то время как ультразвуковое сканирование позволяет производить визуализацию в режиме реального времени.

Простая и удобная работа

Система управления установкой Дорнье Гемини имеет удобный в использовании графический интерфейс с легко узнаваемыми символами. Это значительно облегчает обучение работе с системой вне зависимости от уровня компьютерной подготовки специалиста.

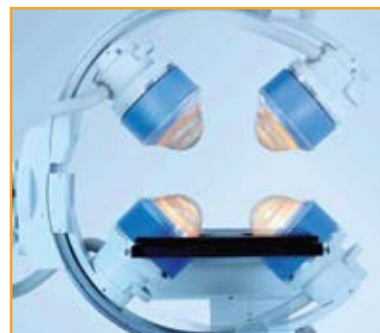
Управление без проводов

Управление установкой Дорнье Гемини может производиться с помощью удобных выдвижных контрольных панелей:

- ♦ Отсутствие дополнительных кабелей и проводов
- ♦ Большие кнопки и сенсорный дисплей
- ♦ Удобное расположение
- ♦ Убираются внутрь стола, когда отпадает необходимость в их использовании
- ♦ Панели расположены с обеих сторон стола пациента

Удобное подключение внешнего оборудования

Удобное подключение любого внешнего оборудования, например, монитора ЭКГ. Все необходимые разъемы и кабели расположены в одном удобно расположенном отсеке.





Лазер Medilas D UroBeam, Dornier, Германия

Разработанный компанией «Дорнье» лазер Medilas D UroBeam обладает высокой мощностью и оптимизирован для абляции тканей простаты у пациентов с доброкачественной гиперплазией предстательной железы (ДГПЖ).

Эта процедура осуществляется под спинальной или общей анестезией.

Преимущества для пациента и врача:

- ♦ Сокращение времени пребывания в больнице
- ♦ Установка катетера требуется лишь на минимальное время
- ♦ Оптимальный гемостаз, минимизация кровотечения
- ♦ Возможность лечения пациентов, принимающих антикоагулянты

Технологические преимущества:

- ♦ Использование оптимальной длины волны излучения для лечения тканей независимо от содержания гемоглобина
- ♦ Хорошо заметный луч наведения зеленого цвета
- ♦ Простая в применении цветная сенсорная панель
- ♦ Малые размеры основания прибора

Режим Fibertom™

Использование оптоэлектронной системы управления, запатентованного режима Fibertom и волоконного световода компании «Дорнье» обеспечивает равномерное рассечение ткани за счет регулирования температуры на конце световода в заданных пределах. Таким образом осуществляется точное управление энергией выхода, минимизирующее обугливание тканей у наконечника и предотвращающее повреждения конца световода.

Система защиты световода

Безопасность пациента повышается благодаря запатентованной компанией «Дорнье» системе защиты световода (LPS). Эта функция распознает чрезмерный нагрев волоконного световода и предотвращает его разрушение.

Терапевтические режимы Medilas D UroBeam:

- ♦ Абляция тканей простаты при терапии ДГПЖ
- ♦ Остроконечные кондиломы
- ♦ Опухоли почек
- ♦ Опухоли наружных половых органов
- ♦ Опухоли мочевого пузыря
- ♦ Стенозы мочеиспускательного канала или мочеточника

Гольмиевый лазер Dornier Medilas H, Dornier, Германия

Инновации в дроблении камней

Установка Dornier Medilas H была разработана специально для дробления камней и хирургических манипуляций в мягких тканях. Мощность 20 ватт и длина волны 2,1 мкм обеспечивают достаточно широкий спектр возможностей применения в области урологии. Независимо от твердости и химической консистенции мочевые конкременты полностью дробятся благодаря высокой импульсной энергии.

Простое применение

Не требует специального подключения водоснабжения и электроэнергии. Прибор просто подключается к однофазной розетке с индивидуальной защитой. Благодаря способности лазера рассекают ткани обеспечивается доступ к конкрементам, окруженным мягкими тканями. Кроме того, он эффективно применяется для мягких тканей при других показаниях, например, для удаления опухолей и для лечения стриктур.

Система световодов

Новейшая технология производства световодов предполагает наличие различных диаметров ядра световода. Тем самым достигается оптимальный перенос энергии на конкремент для лучшего терапевтического эффекта.

Уникальные свойства

Мощность в 20 ватт обеспечивает широкие возможности применения системы. Лазер оснащен зеленым пилотным лучом, который позволяет производить прицельное воздействие. Следующая отличительная черта управление с помощью ножной педали.

Современный дисплей и панель пользователя

На современном сенсорном цветном дисплее находятся элементы управления. Бимодальный экран может настраиваться каждым пользователем в соответствии с его индивидуальными требованиями.

Преимущества:

- ♦ Дробление конкрементов независимо от их твердости и структуры
- ♦ Высокоэффективная литотрипсия (уровень разрушения > 95%)
- ♦ Зеленый пилотный луч для целенаправленного воздействия
- ♦ Современный цветной сенсорный дисплей с панелью пользователя
- ♦ Использование наиболее тонких, гибких эндоскопов для мочеточников
- ♦ Большой выбор световодов различного диаметра, от гибкого до жесткого
- ♦ Специально сконструированный держатель световода защищает его от повреждений
- ♦ Ножная педаль расширяет возможности управления процессом лечения

Технические характеристики:

Тип лазера:	Импульсный твердотельный гольмиевый YAG-лазер
Длина волны:	2,1 мкм
Пилотный лазер:	532 нм, 0 - 1 мвт, с регулировкой по 10 ступеней, мигающий
Импульсная энергия:	400 - 2500 мДж
Частота импульсов:	3 - 12 импульсов в секунду
Максимальная мощность:	20 вт при 2500 мДж, 8 Гц
Продолжительность импульса:	350 мсек
Режим дозирования:	5 - 99 импульсов (устанавливается предварительно)
Световоды:	Сменные световоды с головолоконным наконечником, модель SMA с встроенным кварцевым элементом, стерильные, различного диаметра, многократного использования
Память:	Две программируемые клавиши дают возможность пользователю производить выбор предварительно установленных процессов.
Энергообеспечение:	115/208/230 в, 50/60 Гц, макс. 1,8 кВА при 115 в переменного тока; макс. 2,4 кВА при 208, 230 в переменного тока
Система охлаждения:	Замкнутый цикл воздушно-водяного охлаждения
Габариты (высота x ширина x глубина):	109 x 44 x 77 см
Вес:	80 кг
Нормы безопасности, классификация:	IEC601/IEC825CE 1257 Европейские нормы для медицинской продукции
Класс лазера:	IV





Монитор



Источник света



Камера



Инсуффлятор



Уропомпа



Тележка

DIXION. Эндоскопическое оборудование из Германии

Монитор:

- ♦ Идеальная четкость изображения
- ♦ Специальное антибликовое покрытие
- ♦ Стойкость к химическим очистителям
- ♦ Корпус без вентиляционных отверстий с мембранными кнопками со специальными защитными прокладками (внутри не накапливаются микроорганизмы, жидкость так же не попадает внутрь)
- ♦ Возможность питания безопасным напряжением 24 В на дистанции более 30 м

Источник света:

- ♦ Механическая бесступенчатая регулировка яркости
- ♦ Точная фокусировка светового пучка
- ♦ Надежность исполнения

Камера:

- ♦ 1CCD и 3 CCD а так же камеры с стандарта HD
- ♦ Отличное качество «картинки»
- ♦ Простота в управлении
- ♦ Опционально: оптический ZOOM, кнопки управления на видеоголовке

Инсуффлятор:

- ♦ Самая современная технология, включая все требования по безопасности
- ♦ Полная автоматизация и поддержание выбранных параметров
- ♦ Простота настройки и использования
- ♦ Режим High Flow (быстрый поток) быстро компенсирует потери газа при использовании отсоса (из 100% отсасывает 60% газа) или замене инструмента в троакаре (RGLC Mode II)
- ♦ Быстрая и простая регулировка выбранного значения давления
- ♦ Многоступенчатая система безопасности для минимизации риска для пациента и хирурга (LPS/RGLC-System)
- ♦ Интегрированная система самодиагностики и постоянного сравнения текущих параметров с заданными
- ♦ Прецизионная подача газа для педиатрической лапароскопии благодаря DUAL Twin-Lap Insufflation System
- ♦ Доступность различных моделей по производительности (16-40 литров/ минуту)
- ♦ Поставляется в комплекте со всеми необходимыми принадлежностями
- ♦ По сравнению с приборами от других мировых брендов, это самый простой в управлении прибор, нужно просто нажать кнопку включить (при произведенной настройке при первом включении)

Уропомпа:

- ♦ Самая современная технология, включая все требования по безопасности
- ♦ Полная автоматизация и поддержание выбранных параметров
- ♦ Простота настройки и использования
- ♦ Большая и хорошо читаемая приборная панель
- ♦ Поддержание режимов ирригации на основе гидростатической компенсации давления (измерение высоты столба жидкости, соответствующей взаимному положению пациента и помпы) во всех типах роликовых помп
- ♦ Интегрированное меню для установки и записи выбранных индивидуально режимов работы
- ♦ Интегрированная система самодиагностики и постоянного сравнения текущих параметров с заданными
- ♦ Многоступенчатая система безопасности для минимизации риска для пациента и хирурга, в том числе:
 - Два датчика давления (на каждой из двух мембран) во всех типах роликовых помп (сравнение данных с каждого датчика 20 раз в секунду)
 - Датчик пузырей для гистеропомпы
 - Датчик количества (весы) вытекшей жидкости для гистеропомпы
 - Унификация расходных материалов (мембран и наборов силиконовых трубок) внутри серии помп

Тележка

- ♦ Эргономичный дизайн
- ♦ Стойкость покрытия к дезрастворам
- ♦ Свободная конфигурация
- ♦ Скрытые кабельканалы
- ♦ Антистатические ролики

Инструменты

- ♦ Цистоскопы, тубусы
- ♦ Мостики телескопические
- ♦ Рабочие элементы с дефлектором по Albarran
- ♦ Оптические обтураторы
- ♦ Оптические инструменты
- ♦ Корзинки для удаления камней
- ♦ Гибкие электроды
- ♦ Уретротомы, тубусы, обтураторы, принадлежности
- ♦ Тубусы резектоскопа, обтураторы, рабочие элементы
- ♦ Уретерореноскопы
- ♦ Нефроскопы, тубусы, инструменты
- ♦ Монополярные электроды
- ♦ Инструменты для эндохирургии (щипцы, зажимы, ножницы, диссекторы) серия «fast change» (быстрая замена рабочей вставки)



Инструменты

Stormoff предлагает расходные материалы для урологии, от следующих производителей:

- ♦ Laborie (Канада)
- ♦ Dixon (Германия)

Мы предлагаем:

- ♦ Катетеры
- ♦ Катетеры уродинамические Rebaх
- ♦ Катетеры балонные ректальные
- ♦ Катетеры T-doc
- ♦ Трубки
- ♦ Переходники и картриджи
- ♦ ЭМГ электроды и иглы
- ♦ Различные принадлежности
- ♦ Балонные катетеры
- ♦ Нефростомические катетеры, иглы, дилататоры
- ♦ Проводники принадлежности
- ♦ Уродинамические катетеры
- ♦ Специальные продукты
- ♦ Педиатрические расходные материалы

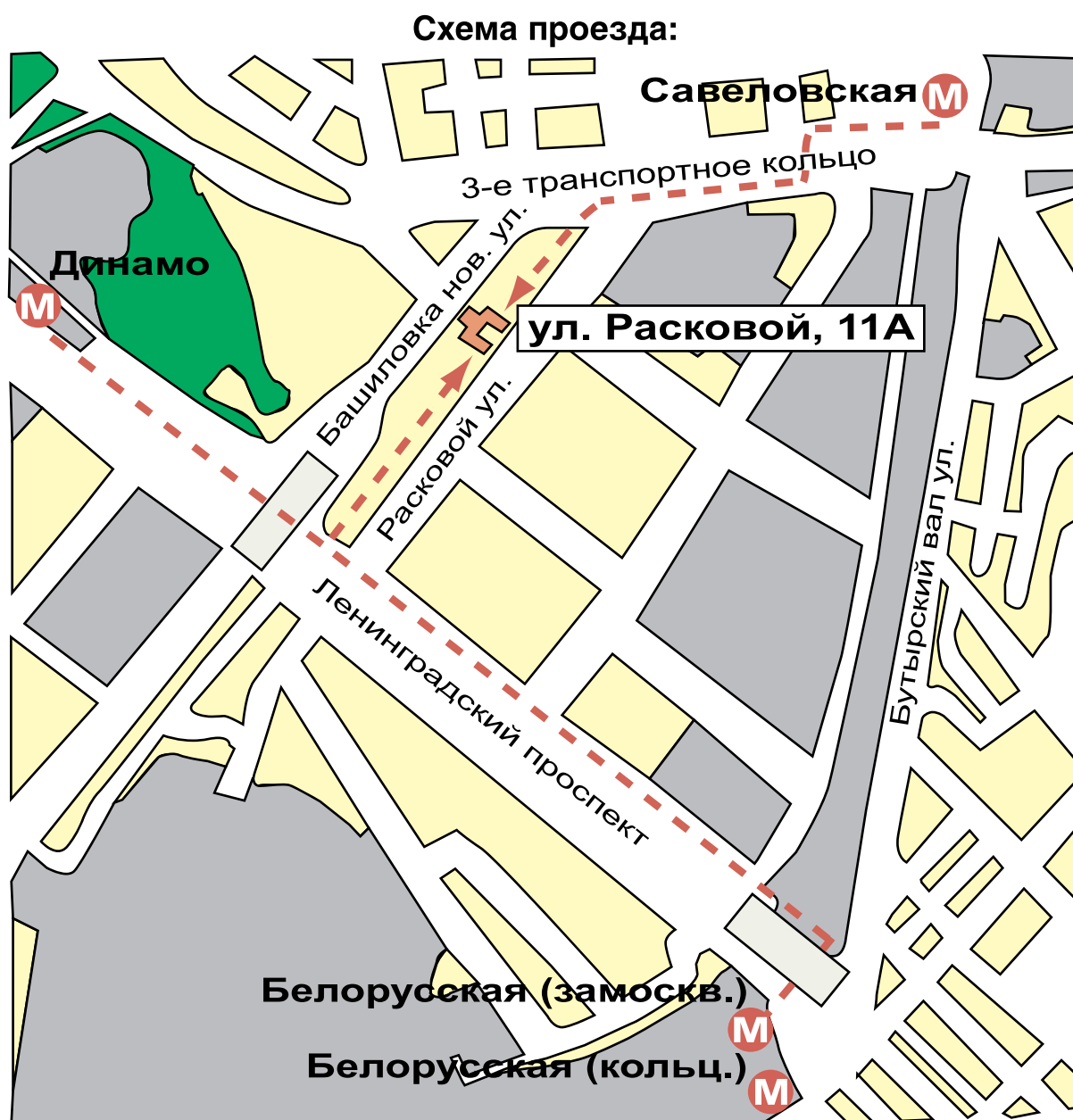


DIXION. Стандартная урологическая стойка

- ◆ Широкоугольная оптика ENDOLUX II, передне-бокового видения 30°, дистальное и проксимальное стекло - «сапфир», с расширенным полем зрения, диам. 4 мм, длина 30,2 см, автоклавируемая, со встроенным волоконнооптическим световодом, корпус - нержавеющая сталь. Совместима с системой STORZ
- ◆ Широкоугольная оптика ENDOLUX II, передне-бокового видения 70°, дистальное и проксимальное стекло - «сапфир», с расширенным полем зрения, диам. 4 мм, длина 30,2 см, автоклавируемая, со встроенным волоконнооптическим световодом, корпус - нержавеющая сталь. Совместима с системой STORZ
- ◆ Широкоугольная оптика ENDOLUX II, передне-бокового видения 0°, дистальное и проксимальное стекло - «сапфир», с расширенным полем зрения, диам. 4 мм, длина 30,2 см, автоклавируемая, со встроенным волоконнооптическим световодом, корпус - нержавеющая сталь. Совместима с системой STORZ
- ◆ Мостик телескопический диагностический без инструментального канала. Совмещается с тубусом цистоскопа диаметром от 17 Ch
- ◆ Тубус цистоскопа 17 Ch. в комплекте с obturatorом
- ◆ Тубус цистоскопа 19 Ch. в комплекте с obturatorом
- ◆ Тубус цистоскопа 25 Ch. в комплекте с obturatorом
- ◆ Эвакуатор Эллика
- ◆ Рабочий элемент резектоскопа пассивного действия
- ◆ Рабочий элемент резектоскопа активного действия
- ◆ Тубус резектоскопа постоянной ирригации 27/24 Ch., с 2-мя кранами, вращающийся, 30° керамическая изоляция
- ◆ Электрод петля для резекций 24 Ch. Прямой
- ◆ Электрод петля для резекций 24 Ch. угловой для работы с 30° эндоскопами эндоскопом
- ◆ Электрод шар для резекций 24 Ch. 5 мм
- ◆ Электрод вапоризатор для резекций 24 Ch. 5 мм
- ◆ Электрод вапоризатор для резекций 24 Ch. 3 мм
- ◆ Оптический уретеротом 21 Ch. С 1-м инструментальным каналом 5 Ch. в комплекте с obturatorом. Используется с рабочими элементами URA02799 и URA 02798
- ◆ Дополнительный тубус постоянной ирригации к уретеротому UUS02199/9
- ◆ Полутубус для проводки балонного катетера к уретеротому UUS02199/9
- ◆ Нож для оптического уретеротома холодный круглый
- ◆ Нож для оптического уретеротома холодный прямой зубчатый
- ◆ Нож для оптического уретеротома холодный полукруглый
- ◆ Нож для оптического уретеротома холодный прямой
- ◆ Литотриптер механический для тубуса 25 Charr.
- ◆ Корзинка DORMIA, для удаления камней, 5 Charr. 4 проволочная, 60 см
- ◆ Корзинка DORMIA, для удаления камней, 7 Charr. 4 проволочная, 60 см
- ◆ Щипцы биопсийные две подвижные бранши 7 FR
- ◆ Щипцы для удаления инородного тела, гибкие 7 FR 40 см
- ◆ Насос жидкостной - уропомпа роликового типа
- ◆ Источник света Xenon 180
- ◆ Световод волоконнооптический 4,8 X 2300
- ◆ Эндовидеокамера 1/2" Chip
- ◆ Видеомонитор цветной 19" ЖК
- ◆ Стойка приборная

Вы можете бесплатно заказать следующие каталоги:

ХИРУРГИЯ И РЕАНИМАЦИЯ
ФУНКЦИОНАЛЬНАЯ ДИАГНОСТИКА
АКУШЕРСТВО, ГИНЕКОЛОГИЯ, ПЕРИНАТОЛОГИЯ
ФИЗИОТЕРАПИЯ И РЕАБИЛИТАЦИЯ
ЛАБОРАТОРИЯ И ВРТ
КОСМЕТОЛОГИЯ И СПА
ОФТАЛЬМОЛОГИЯ
ЧАСТНАЯ КЛИНИКА
Презентационный каталог компании



125040. г. Москва. ул. Расковой. д.11А

Stormoff®

group of companies

Мы поставляем продукцию лучших мировых производителей:

Laborie (Канада)

Dixon (Германия)

NeoTonus (США)

Domier (Германия)

125040, Россия, Москва, ул. Расковой, 11А
Тел./факс: (495) 780 66 74
Internet: www.stormoff.com, www.urodinamika.ru
e-mail: info@stormoff.com, info@urodinamika.ru